

ACCU-PAC®

MEIO FILTRANTE DE FLUXO CRUZADO

CF-1900

CFS-3000

CF-650

CF-1200

AccuPac®

Meios filtrantes de PVC de fluxo cruzado de grande área de superfície e pontos de máxima mistura/redistribuição facilitam o tratamento superior de águas residuais.

 **BRENTWOOD**
INDUSTRIES

O Meio filtrante de PVC de fluxo cruzado AccuPac® foi projetado especificamente para sistemas de filme fixo biológico. Os meios filtrantes de fluxo cruzado fornecem um método econômico para a redução de orgânicos (desbaste e polimento), nitrificação, desnitrificação e tratamento anaeróbico de águas residuais municipais e industriais. Os módulos são fabricados com chapas de PVC rígidas não inflamáveis, que são protegidas contra radiação UV e resistentes a parasitas, fungos, bactérias, ácidos e álcalis, normalmente presentes em águas residuais municipais.

VANTAGEM DO FLUXO CRUZADO

Combinando grande área de superfície com pontos de máxima mistura/distribuição por volume unitário de meio filtrante, os meios filtrantes de fluxo cruzado facilitam obter desempenho superior do processo em uma ampla gama de taxas de umedecimento hidráulico.

Cada chapa em um módulo é totalmente corrugada em um ângulo de 60° com a horizontal e montada em um padrão corrugado

cruzado com chapas adjacentes, criando uma razão mínima de vácuo/volume de 95%.

Esta configuração proporciona distribuição horizontal contínua e uniforme do ar e da água em toda a profundidade do meio filtrante, aumentando o contato entre a água residual e o biofilme do meio filtrante.

APLICAÇÕES VARIADAS

Os módulos de Meio filtrante de fluxo cruzado AccuPac são excelentes para sistemas circulares e retangulares, com distribuidores rotativos ou bicos fixos:

- Filtros biológicos, torres biológicas, torres de nitrificação; para novas instalações ou substituição de meios filtrantes existentes.
- Reposição ideal para meios filtrantes de pedra, madeira ou aleatórios; aumenta o tempo de retenção e o contato da biomassa com a água residual; melhora a distribuição e a ventilação da água residual.
- Excelente para sistemas de filme fixo submersos no modo aeróbico ou anaeróbico; alta mistura/redistribuição e área de vácuo aberta promovem a mistura de ar e líquido sem impedir o fluxo.



Brentwood Industries, Inc.

Endereço para correspondência P.O. Box 605, Reading, PA 19603, EUA

Endereço de remessa 610 Morgantown Road, Reading, PA 19611, EUA

Telefone 1-610.236.1100 Fax 1-610.736.1280

E-mail wwsales@brentw.com

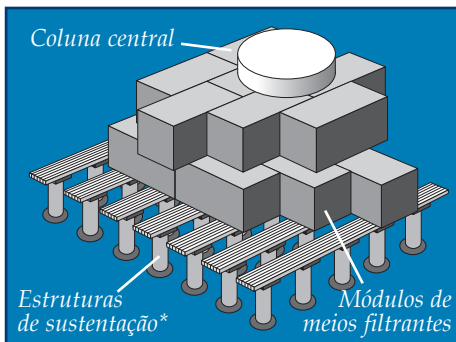
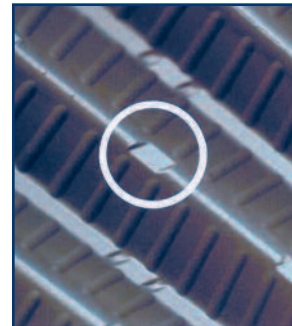
Site www.BrentwoodProcess.com

© Brentwood Industries 2011

JUNTAS DE ADESÃO DEDICADAS

O processo de fabricação patentado da Brentwood produz rebaiços dedicados nas chapas corrugadas, que se tornam superfícies de adesão na soldagem por solvente das chapas para formar um módulo. Esse recurso garante:

- Adesão precisa e total entre as chapas em cada uma das diversas juntas, das bordas até todo o módulo autossustentável.
- Pontos de mistura/redistribuição pré-projetados, pois as juntas de adesão se tornam os pontos de mistura de cada par de chapas.
- Tamanho das aberturas e dimensões de módulos uniformes criam uma resistência ao arrasto e integridade estrutural superiores.



Cada módulo na camada inferior é posicionado em balanço e ângulos retos em dois suportes (largura mínima de suporte de 200 mm em centros de 610 mm*). Os módulos instalados são girados em 90° em relação às camadas imediatamente abaixo e acima.

* A Brentwood oferece o Sistema AccuPier™ pré-projetado. Entre em contato para obter detalhes.

PRODUTO ACCUPAC	ÁREA DE SUPERFÍCIE (m ² /m ³)	PONTOS DE MISTURA (N°/m ³)	APLICAÇÕES TÍPICAS
CFS-3000	102	6.356	Tratamento de águas residuais, incluindo desbaste e polimento BOD
CF-1900	157	25.424	Tratamento de águas residuais, especialmente desbaste e polimento de BOD de pequena profundidade, nitrificação e desnitrificação
CF-1200	226	86.758	Controle de odor, separação óleo/água e nitrificação especializada
CF-650	390	242.300	Controle de odor, aquicultura e outras aplicações exclusivas

Os módulos de Meio filtrante de fluxo cruzado AccuPac estão disponíveis em uma ampla variedade de tamanhos: alturas de 305 mm ou 610 mm; larguras de 305 mm ou 610 mm; e comprimentos de 1.220 mm, 1.830 mm, 2.440 mm e 3.660 mm.